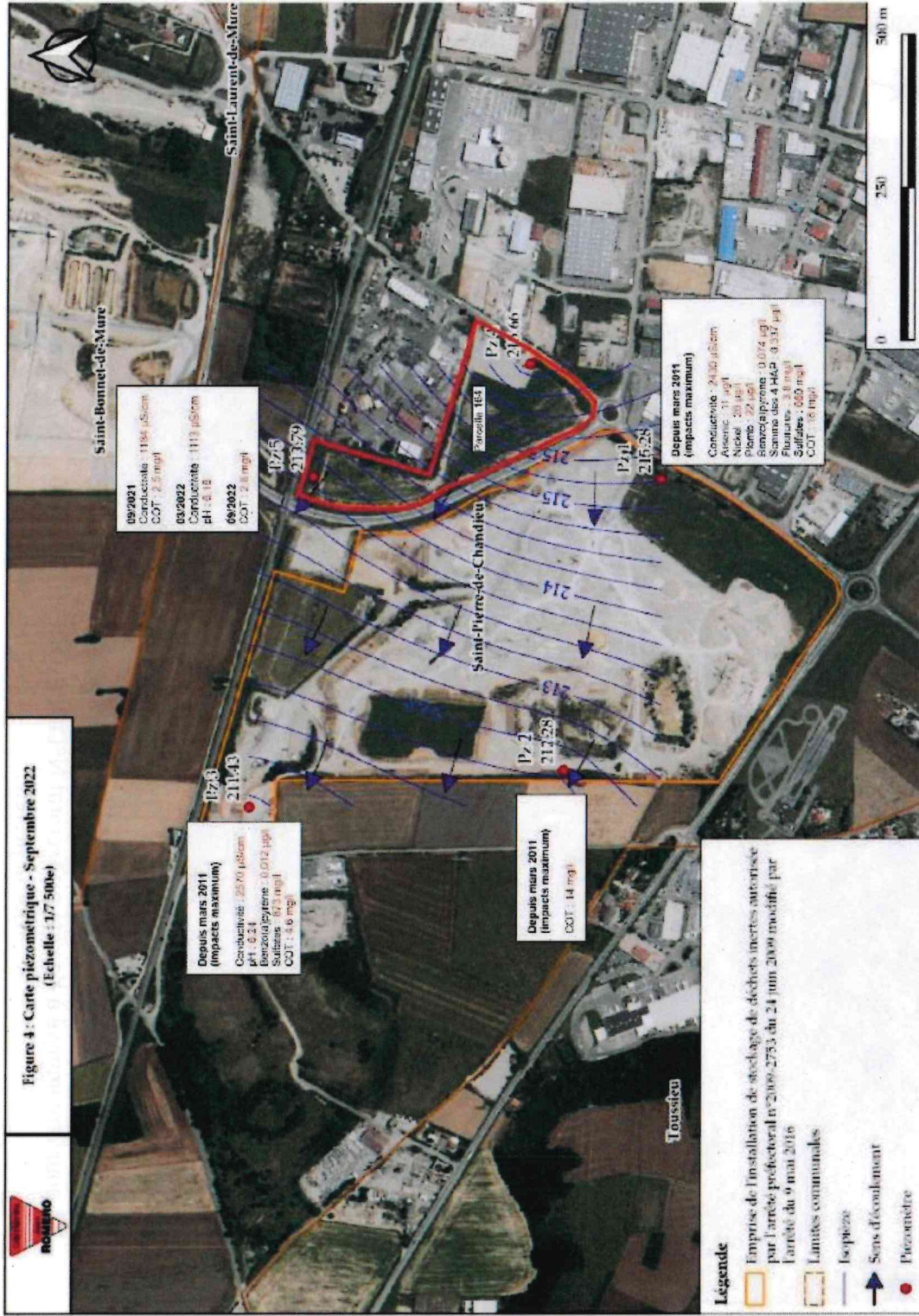


Annexe 2 - Localisation des ouvrages de surveillance



Vu pour être annexé à l'arrêté préfectoral N°DDPP-DREAL 2024-00

Pour la préfète,

Annexe 1 : Plan de la parcelle concernée par les servitudes



Vu pour être annexé à l'arrêté préfectoral N°DDPP-DREAL 2024-00
Pour la préfète,

245 rue Garibaldi 69422 LYON Cedex 03

Tél : 04 72 61 37 00

Fax : 04 72 61 37 24

Mél : ddpp@rhone.gouv.fr

[http : / / www.rhone.gouv.fr](http://www.rhone.gouv.fr)